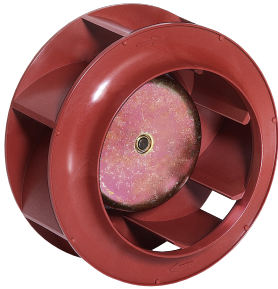


R1G133-AA17-02

EC-Radialventilator

rückwärts gekrümmt, einseitig saugend



ebm-papst Mulfingen GmbH & Co. KG

Bachmühle 2

74673 Mulfingen

Phone: +49 7938 81-0

Fax: +49 7938 81-110

www.ebmpapst.com

info1@de.ebmpapst.com

Nenndaten

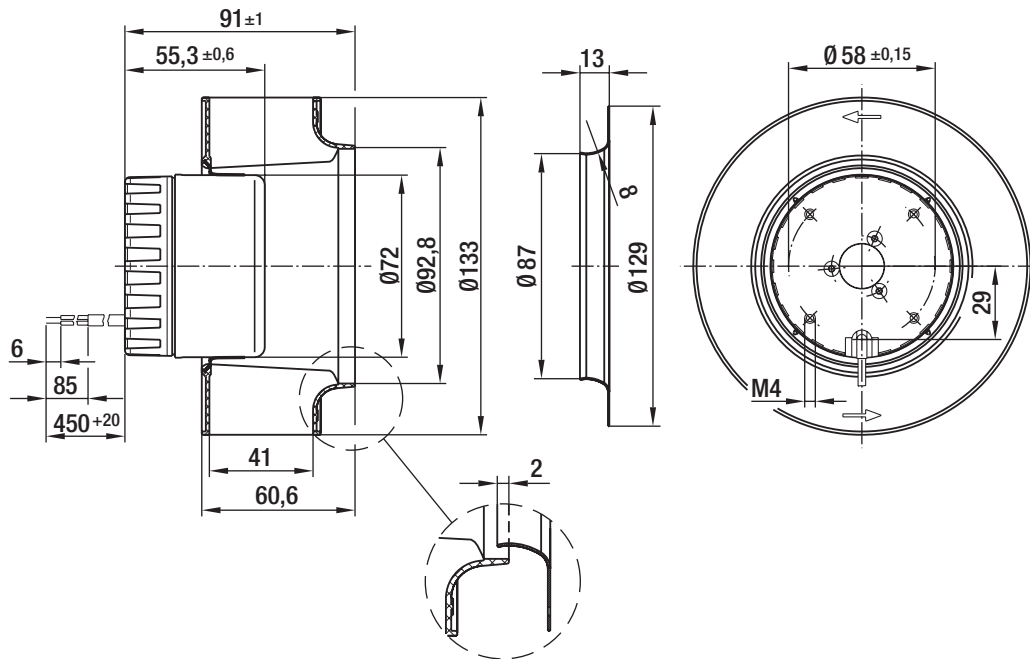
Typ	R1G133-AA17-02	
Motor	M1G055-BD	
Nennspannung	[VDC]	24
Nennspannungsbereich	[VDC]	16 .. 28
Art der Datenfestlegung		fb
Drehzahl	[min ⁻¹]	3900
Leistungsaufnahme	[W]	28
Stromaufnahme	[A]	1,3
Min. Umgebungstemperatur	[°C]	- 25
Max. Umgebungstemperatur	[°C]	+60
Volumenstrom	[m ³ /h]	360
Gegendruck	[Pa]	0
Schalldruckpegel	[dB(A)]	63

mb = max. Belastung · mw = max. Wirkungsgrad · fb = freiblasend · kv = Kundenvorgabe · kg = Kundengerät
Änderungen vorbehalten

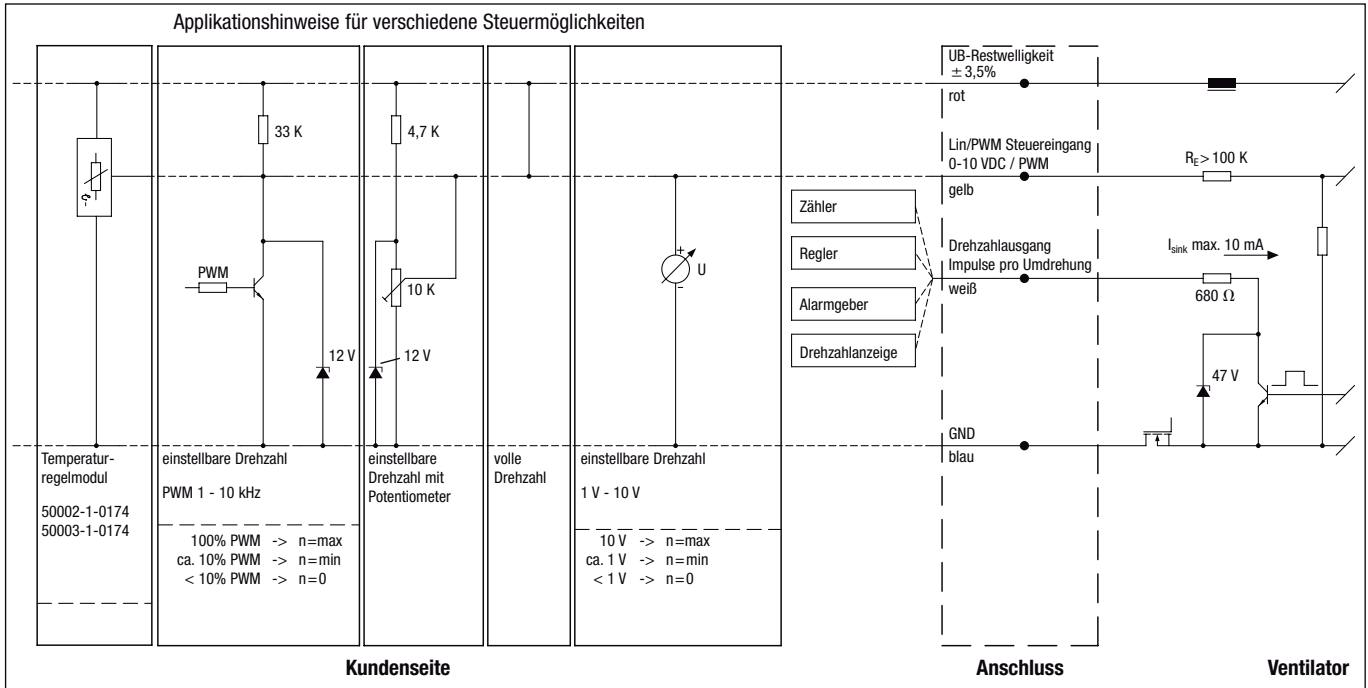
Technische Beschreibung

Ableitstrom	<= 0,25 mA
Baugröße	133 mm
Betriebsart	S1
Drehrichtung	Rechts auf den Rotor gesehen
Einbaulage	Beliebig
EMV Störaussendung	Gemäß EN 61000-6-3 (Haushaltsbereich)
EMV Störfestigkeit	Gemäß EN 61000-6-2 (Industriebereich)
Isolationsklasse	"B"
Kabelausführung	Variabel
Kondenswasser-Bohrungen	Rotorseitig
Lagerung Motor	Kugellager
Masse	0.7 kg
Material Elektronikgehäuse	Aluminium Druckguss
Material Laufrad	Kunststoff PA66, glasfaserverstärkt
Motorschutz	Verpol- und Blockierschutz
Oberfläche Rotor	Dickschicht passiviert
Schaufelanzahl	7
Schutzart	IP 20
Schutzklasse	I
Technische Ausstattung	- Steuereingang 0-10 VDC / PWM - Drehzahlausgang - Motorstrombegrenzung - Sanftanlauf
Zul. Umgebungstemp. Motor max. (Transport/Lagerung)	+80 °C
Zul. Umgebungstemp. Motor min. (Transport/Lagerung)	-40 °C
Zulassung	CSA C22.2 Nr.77; UL 1004

Produktzeichnung

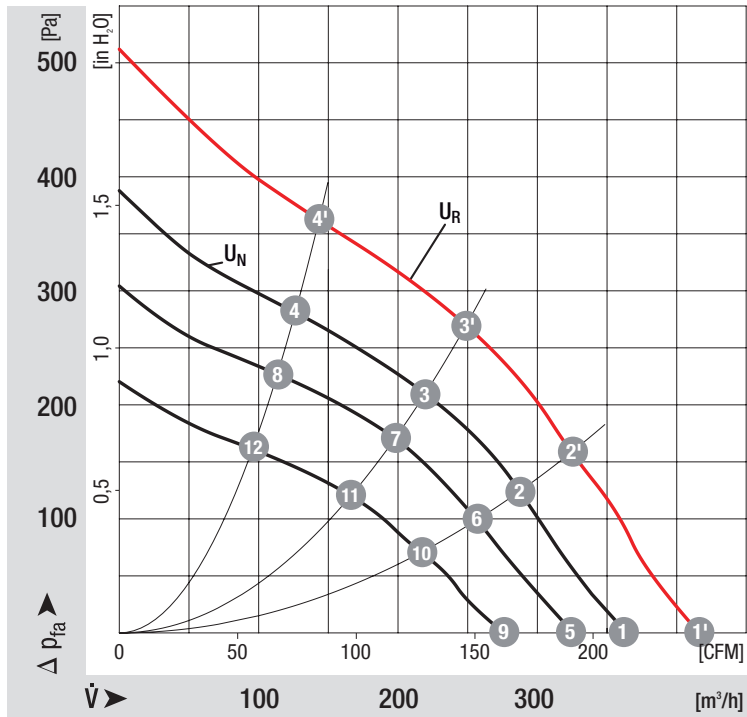


Anschlussbild



Leitung	Anschluss	Farbe	Belegung / Funktion	Leitung	Anschluss	Farbe	Belegung / Funktion
1	+	rot	UB-Restwelligkeit ± 3,5 %	1	Tacho	weiß	Drehzahlausgang: Impulse pro Umdrehung
	GND	blau	GND		0-10 V / PWM	gelb	Steuereingang

Kennlinien: Luftleistung



Messwerte

	n	P ₁	η_{TL}
	[min ⁻¹]	[W]	[%]
1'	4450	39	
2'	4250	44	45
3'	4270	44	56
4'	4380	41	44
1	3900	28	
2	3770	31	45
3	3770	31	56
4	3850	29	44
5	3500	20	
6	3380	23	45
7	3400	23	56
8	3450	21	44
9	2970	13	
10	2860	15	45
11	2880	15	56
12	2930	14	44