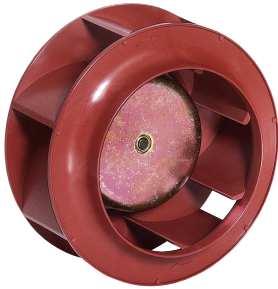


R1G133-AA65-02

# EC-Radialventilator

rückwärts gekrümmt, einseitig saugend



**ebm-papst Mulfingen GmbH & Co. KG**

Bachmühle 2

74673 Mulfingen

Phone: +49 7938 81-0

Fax: +49 7938 81-110

www.ebmpapst.com

info1@de.ebmpapst.com

## Nenndaten

<b>Typ</b>	<b>R1G133-AA65-02</b>	
<b>Motor</b>	<b>M1G055-BD</b>	
Nennspannung	[VDC]	48
Nennspannungsbereich	[VDC]	36 .. 57
Art der Datenfestlegung		fb
Drehzahl	[min <sup>-1</sup> ]	3900
Leistungsaufnahme	[W]	28
Stromaufnahme	[A]	0,7
Min. Umgebungstemperatur	[°C]	- 25
Max. Umgebungstemperatur	[°C]	+60
Volumenstrom	[m <sup>3</sup> /h]	360
Gegendruck	[Pa]	0
Schalldruckpegel	[dB(A)]	63

mb = max. Belastung · mw = max. Wirkungsgrad · fb = freiblasend · kv = Kundenvorgabe · kg = Kundengerät  
Änderungen vorbehalten

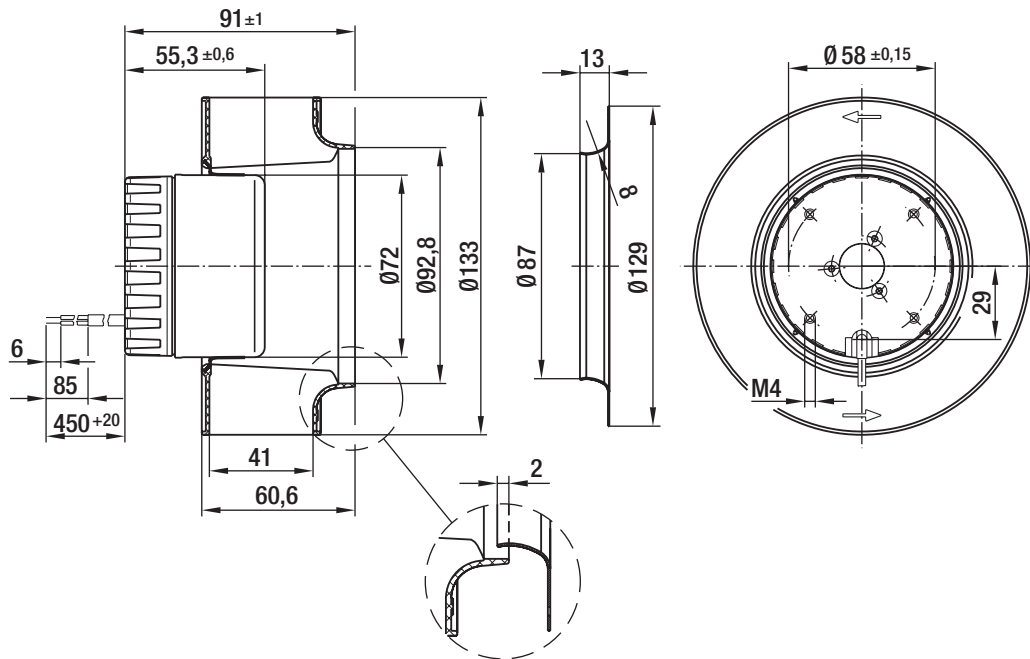
## Technische Beschreibung

<b>Ableitstrom</b>	<= 0,25 mA
<b>Baugröße</b>	133 mm
<b>Betriebsart</b>	S1
<b>Drehrichtung</b>	Rechts auf den Rotor gesehen
<b>Einbaulage</b>	Beliebig
<b>EMV Störaussendung</b>	Gemäß EN 61000-6-3 (Haushaltsbereich)
<b>EMV Störfestigkeit</b>	Gemäß EN 61000-6-2 (Industriebereich)
<b>Isolationsklasse</b>	"B"
<b>Kabelausführung</b>	Variabel
<b>Kondenswasser-Bohrungen</b>	Rotorseitig
<b>Lagerung Motor</b>	Kugellager
<b>Masse</b>	0.7 kg
<b>Material Elektronikgehäuse</b>	Aluminium Druckguss
<b>Material Laufrad</b>	Kunststoff PA66, glasfaserverstärkt
<b>Motorschutz</b>	Verpol- und Blockierschutz
<b>Oberfläche Rotor</b>	Dickschicht passiviert
<b>Schaufelanzahl</b>	7
<b>Schutzart</b>	IP 20
<b>Schutzklasse</b>	I
<b>Technische Ausstattung</b>	- Steuereingang 0-10 VDC / PWM - Drehzahlausgang - Motorstrombegrenzung - Sanftanlauf
<b>Zul. Umgebungstemp. Motor max. (Transport/Lagerung)</b>	+80 °C
<b>Zul. Umgebungstemp. Motor min. (Transport/Lagerung)</b>	-40 °C
<b>Zulassung</b>	CCC; CSA C22.2 Nr.77; UL 1004

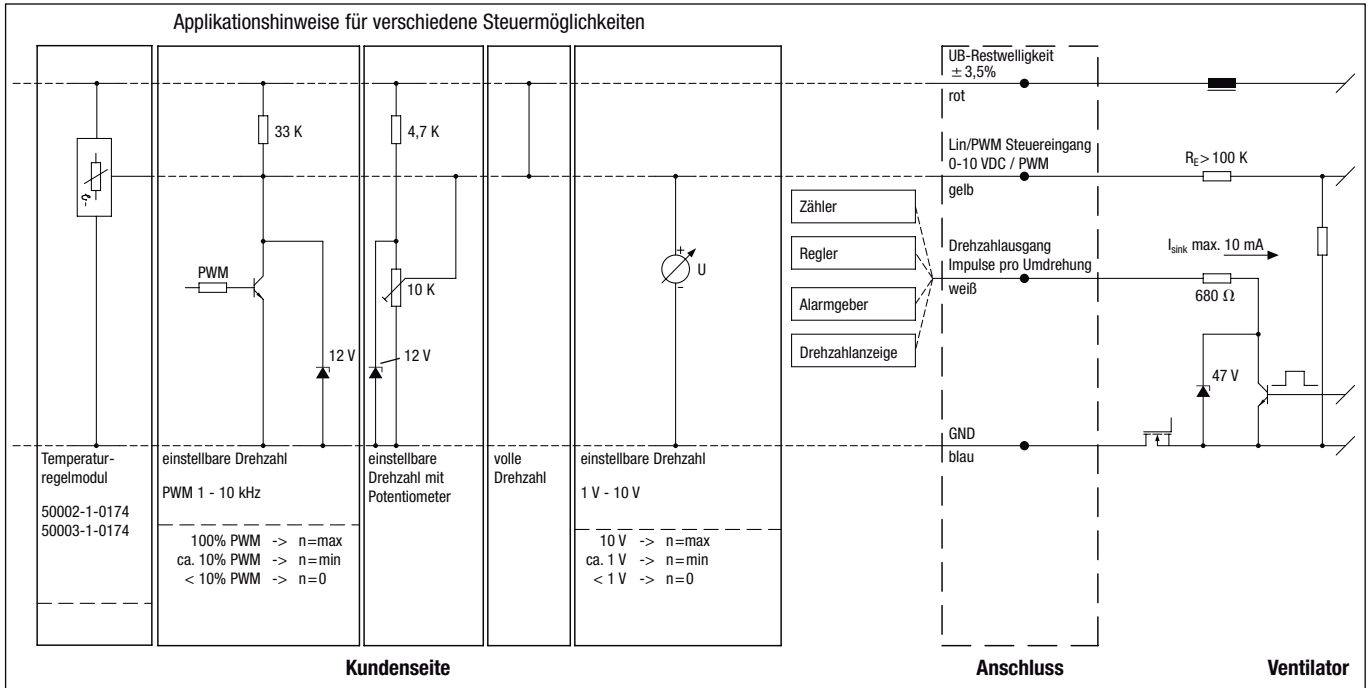
# EC-Radialventilator

rückwärts gekrümmt, einseitig saugend

## Produktzeichnung

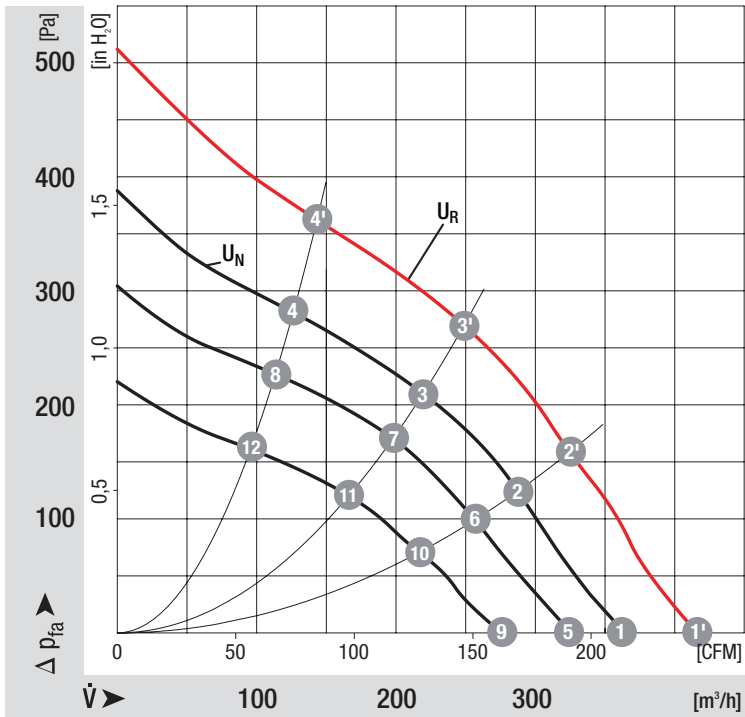


## Anschlussbild



Leitung	Anschluss	Farbe	Belegung / Funktion	Leitung	Anschluss	Farbe	Belegung / Funktion
1	+	rot	UB-Restwelligkeit ± 3,5 %	1	Tacho	weiß	Drehzahlausgang: Impulse pro Umdrehung
	GND	blau	GND		0-10 V / PWM	gelb	Steuereingang

## Kennlinien: Luftleistung



## Messwerte

	n	P <sub>1</sub>	$\eta_{TL}$
	[min <sup>-1</sup> ]	[W]	[%]
1'	4450	39	
2'	4250	44	45
3'	4270	44	56
4'	4380	41	44
1	3900	28	
2	3770	31	45
3	3770	31	56
4	3850	29	44
5	3500	20	
6	3380	23	45
7	3400	23	56
8	3450	21	44
9	2970	13	
10	2860	15	45
11	2880	15	56
12	2930	14	44